



KIP spol.s r.o. LITOMYŠL

projektová a inženýrská činnost IČO 15036499

Toulovcovo nám.156 , Litomyšl 570 01

tel 461612270, 736 629 400 fax 461612271

e-mail: vackova@kip.cz

D.1.1.1 - TECHNICKÁ ZPRÁVA

Stavba : Zámek Pardubice - Expozice lapidária

Místo stavby : Východočeské muzeum v Pardubicích, Zámek č.p.2, 53002 Pardubice

Investor : Východočeské muzeum v Pardubicích, Zámek 2, 530 02 Pardubice

Stupeň : Dokumentace pro stavební povolení

Vypracoval : Ing. Pavla Vacková

Datum : 06/2023

zak.č. : 3391-41

1.1. Architektonické a stavebně technické řešení

a) účel objektu

expozice lapidária

b) zásady architektonického, funkčního, dispozičního a výtvarného řešení a řešení vegetačních úprav okolí objektu, včetně řešení přístupu a užívání objektu osobami s omezenou schopností pohybu a orientace

Jedná se o expozici - expozice má společnou vstupní halu se sousední expozicí. Sklepní skladovací prostory budou adaptovány na otevřený depozitář – lapidárium a budou zpřístupněny návštěvníkům. (prostor je podzemní směrem z vnitřního nádvoří – směrem v venkovnímu příkopu se již jedná o nadzemní prostor) Prostor expozice bude oddělen mříží od zadní chodby, která vede k dalším současným depozitářům muzea.

c) kapacity, užitkové plochy, obestavěné prostory, zastavěné plochy, orientace, osvětlení a oslunění

Kapacity a účel stavby zůstávají zachovány beze změn.

Podlahová plocha řešené části - 85 m²

d) technické a konstrukční řešení objektu, jeho zdůvodnění ve vazbě na užití objektu a jeho požadovanou životnost stavební řešení

jedná se o drobné stavební úpravy a opravy

konstrukční a materiálové řešení

Jedná se o stávající klenuté prostory s cihelnou dlažbou

e) tepelně technické vlastnosti stavebních konstrukcí a výplní otvorů

Jde o objekt v památkové péči. Prostor nebude nově vytápěn, bude zde pouze monitorována teplota a vlhkost vzduchu.

f) způsob založení objektu

nemění se

g) vliv objektu a jeho užívání na životní prostředí a řešení případných negativních účinků

Stavební úpravy ani objekt nemají negativní vliv na životní prostředí.

h) dopravní řešení

Stávající beze změny.

ochrana objektu před škodlivými vlivy vnějšího prostředí, protiradonová opatření

Není třeba řešit.

Popis stavebních prací

Zahrnují opravu omítek a povrchů.

1. Bourací práce, demontáže

Dojde k očištění stávajících povrchů a výměně venkovních okýnek. Pro umístění exponátu č. 55 – základů studny – bude vyříznutý kruhový otvor v stávající cihelné dlažbě (jedná se o část dispozice, kde se již nenachází původní cihelná dlažba) – a bude vyhlouben otvor hl. 400mm. Nový ocelový rám z plechu tl. 15 mm ponese dekl z pochozího skla a bude lemovat hrany otvoru.

2. Zemní práce a násypy

Netýká se

3. Základy

Nemění se

4. Vodotěsné, tepelné izolace a akustické izolace

Není obsaženo

5. Zdivo, stěny, komíny

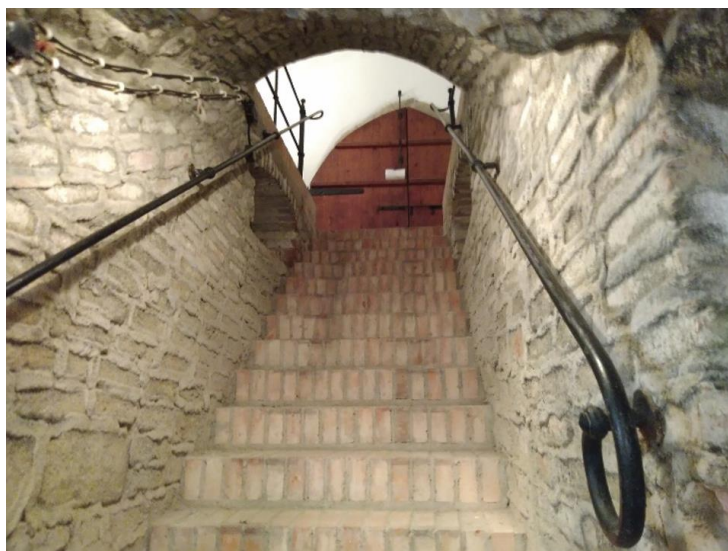
Stávající - beze změny

6. Průvlaky, věnce a překlady

Stávající - beze změny

7. Schodiště

Stávající cihelné schody budou očištěny a opatřeny penetračním nátěrem



8. Stropní konstrukce

Jsou stávající beze změn.

9. Balkony, terasy, markýzy, římsy

Stavební úpravy se netýkají zásahu do venkovních říms.

10. Podhledy

Nejsou zastoupeny.

11. Podlahy

Dojde k výměně nášlapné vrstvy. V místě umístění exponáty č. 55 bude podlaha vyříznuta a nahrazena pochozím skleněným poklopem.

V místě, kde budou vystaveny exponáty, budou plochy lemovány obrubníkem z ocelových profilů a bude vytvořena plocha 5cm šterku, ložená na stávající dlažbě. Takto budou vymezeny plochy, které nebudou určeny pro provoz návštěvníků expozice.

12. Zastřešení, konstrukce střechy

- Stavební úpravy nezasahují do střešní konstrukce.

13. Úpravy povrchů

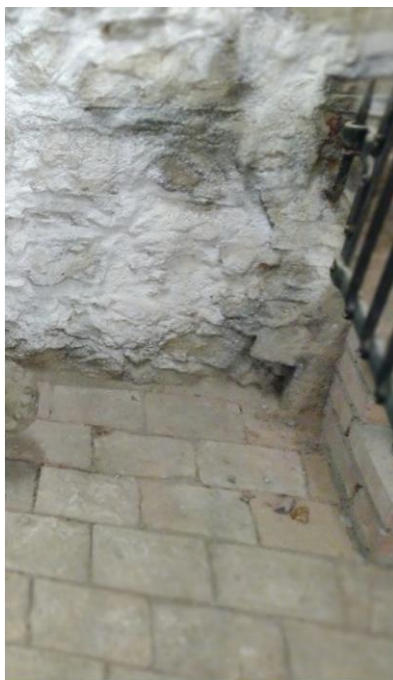
Venkovní povrchy

Netýká se

Vnitřní povrchy

Stěny a stropy budou opatřeny roztíranou hladkou vápennou omítkou – dojde k sjednocení smíšeného zdiva, které bylo v minulosti nevhodně a nevratně zastříkáno betonem.

Bude sjednoceno vápenným nátěrem.



14. Otvorové prvky

Dveře

Bude doplněna mříž do zadních prostor.

Okna

Budou vyměněna nevyhovující venkovní okna – dojde k jejich zasklení a uzavření prostoru tímto směrem – víze viz PSV D1.1.7)

15. Truhlářské prvky

Nejsou obsaženy

16. Klempířské prvky

Nejsou obsaženy

17. Zámečnické prvky

Budou vytvořeny ocelové obrubníky, oddělující šterkové plochy, a stojany na exponáty. Bude vytvořen atypický prvek pro uložení exponátu v podlaze – bude se jednat o ocelový rám s horním lícem z pochozího skla. (viz. Výkres D1.1.6)

18. Nátěry, malby, barevné řešení

Vnitřní malby

Dojde k výmalbě vnitřních prostor – světlou krémovou barvou. Přesný odstín bude vzorkován a odsouhlasen hlavním projektantem.

Venkovní omítky

Netýká se

19. Vybavení objektu

Dojde k realizaci stojanů a kotev na prvky expozice – bude řešeno v dalším stupni PD.

1.2. Stavebně konstrukční část

Konstrukce uvažované nejsou měněny ani přítěžovány. Statika objektu je bez změn.

1.3. Požárně bezpečnostní řešení

Je popsáno v samostatné složce projektu D.1.3

1.4. Technika prostředí staveb

Zahrnuta je v rámci této akce jen profese elektro.

Rozvody elektro budou v maximální možné míře respektovat trasy stávajícího vedení a budou vedeny po povrchu, v případě přívodu k exponátu v podlaze pod podlahou.

Podrobněji bude řešeno v dalším stupni PD. Dojde i k návrhu nasvícení expozice – budou použity lišty a expoziční svítidla, která naváží na stávající systém expozice muzea.

Závěr

Výrobky, konstrukce, zařízení a sestavy uváděné v této projektové dokumentaci jako konkrétní výrobky určené výrobním typem, případně i výrobcem, jsou zde uvedeny pouze jako referenční, určující tímto způsobem pouze parametry, kvalitu, standardy, vybavení, případně rozměry použitého výrobku. Není tím tedy dodavateli stanovena povinnost použít konkrétní uvedený typ výrobku. Může být samozřejmě použit s vědomím objednavatele výrobek jiný o stejných nebo lepších parametrech a standardech.

Veškeré změny mimo projektovou dokumentaci je třeba řádně předem konzultovat a projednat s investorem, realizační firmou a projektantem.